

Aim for the TOP! ～目指せ！頂点～

A-TOP 南矢野目校

冬期講習のご案内【小中学生・高校生対象】



2025/12/21～2026/1/6

トピック

- ・ 中3は10日間、中1・2は6日間の充実日程！
- ・ 『QUREO』『みらスタ』 将来につながる「論理的思考力」を養おう！
- ・ 集団指導＋個別指導のペア受講で一気に成績UP！
- ・ あのeトレがリニューアル！ My eトレのタブレット演習で問題演習量UP！

1. A-TOP 冬期講習日程

| | | 1 2 月 | | | | | | | | | | | | | | | 1 月 | | | | | | | | |
|------------------|-----|-----------------------|-----------------------|-----------------------|-----------------------|-----------------------|-----------------------|-----------------------|-----------------------|-----------------------|-----------------------|-----------------------|-----------------------|-----------------------|-----------------------|-----------------------|------------------|------------------|------------------|-----------------------|-----------------------|----------------------------|--|---------------------------------|------|
| | | 16 | 17 | 18 | 19 | 20 | 21 | 22 | 23 | 24 | 25 | 26 | 27 | 28 | 29 | 30 | 31 | 1 | 2 | 3 | 4 | 5 | 6 | 7 | |
| | | 火 通 常 授 業 | 水 通 常 授 業 | 木 通 常 授 業 | 金 通 常 授 業 | 土 入 試 特 訓 | 日 冬 期 講 習 | 月 冬 期 講 習 | 火 冬 期 講 習 | 水 冬 期 講 習 | 木 冬 期 講 習 | 金 冬 期 講 習 | 土 冬 期 講 習 | 日 冬 期 講 習 | 月 冬 期 講 習 | 火 冬 期 講 習 | 水 休 講 日 | 木 休 講 日 | 金 休 講 日 | 土 冬 期 講 習 | 日 冬 期 講 習 | 月 も ぎ テ ス ト | 火 も ぎ テ ス ト & 開 講 日 | 水 3 学 期 開 講 日 | |
| 小中高 個別指導 | | 通常 | 通常 | 通常 | 通常 | 通常 | ○ | | ○ | ○ | ○ | ○ | ○ | | ○ | ○ | | | | | ○ | ○ | テ | テ | |
| 集 団 指 導 | 中 1 | | | | 通常 | ① | | | | ② | | ③ | ④ | | ⑤ | | | | | | | ⑥ | テ | | |
| | 中 2 | | 通常 | | 通常 | ① | | | | ② | | ③ | ④ | | ⑤ | | | | | | | ⑥ | テ | | |
| | 中 3 | 通常 | | 通常 | | 入特 | ① | | | ② | ③ | ④ | ⑤ | | ⑥ | ⑦ | | | | | ⑧ | ⑨ | ⑩ | テ授 | |
| QUREO・みらスタ | | | | | | ○ | | | ○ | ○ | ○ | ○ | ○ | | ○ | | | | | | | | | | |
| My eトレ | | | | | | ○ | | | ○ | ○ | ○ | ○ | ○ | | ○ | | | | | | ○ | ○ | | | |
| | | | | | | | | | | | | | | | | | | | | | | | | | 通常授業 |

※Ⅰ：個別指導1チーム、Ⅱ：個別指導2チーム

○囲み数字：集団授業 テ：新教研もぎテスト(中3は1/6、中1・2は1/7)

※新教研テスト時間帯 9:00～14:50(お昼休憩40分あり・お弁当持参or買い出し可)

【集団指導・必修コース】

(税込)

| 学年 | 科目 | 時間帯 | コマ数 | 日数 | 受講料 |
|-----|-----------|-------------|-------------|----|--------|
| 中1 | 英・数/理・社・国 | 18:30～21:35 | 英数45分×6回 | 6 | 18,700 |
| 中2 | 英・数/理・社・国 | 18:30～21:35 | 他40分×4回 | 6 | 18,700 |
| 中3普 | 英・数・国・理・社 | 13:05～17:20 | 英数50分, 他45分 | 10 | 35,200 |
| 中3特 | 英・数・国・理・社 | 8:15～12:35 | 数60分, 他45分 | 10 | 39,600 |

※中1・2の授業は、英数が45分で毎回、理社国は40分授業で各4回。

([初日]英数理社→[2日目]英数国理→[3日目]英数社国→[4日目]英数理社…)

※中3特は、福島高校、橘高校、福島東高校志望の生徒対象コース

(数60分、国英理社45分)

※中3普は、上位3校以外の生徒対象コース (英数50分、国理社45分)

※別途教材費として、中1・2は2,200円、中3は4,950円がかかります。

※新教研テストの受験希望者は別途3,400円(税込)がかかります。

2. オプション講座 中3入試特訓

テスト形式で「模擬テスト」「入試」の得点力UP法を解説

| 1 1 月 | | | | | | | | | | 1 2 月 | | | | | | | | 1 回完結 の内容で す。途中 からでも 申込み可 能！ | |
|---------------|----------------|-------------|---------------|-----|---------------|------------------------------|---------------|-----|---------------|-------|---|-------------|---------------|-----|-----|---------------|-----|---|---------------|
| 3 | ... | 8 | 9 | ... | 15 | ... | 22 | ... | 29 | ... | ... | 6 | 7 | ... | ... | 13 | ... | | 20 |
| 月 | ... | 土 | 日 | ... | 土 | ... | 土 | ... | 土 | ... | ... | 土 | 日 | ... | ... | 土 | ... | | 土 |
| 入試 特訓 ① | ... | 新 教 研 | 入試 特訓 ② | ... | 入試 特訓 ③ | ... | 入試 特訓 ④ | ... | 入試 特訓 ⑤ | ... | ... | 新 教 研 | 入試 特訓 ⑥ | ... | ... | 入試 特訓 ⑦ | ... | | 入試 特訓 ⑧ |
| | | | | | | | | | | | | | | | | | | | |
| 学年 | 日程 | | | | | 時間帯 | | | | | 科目 | | 内部生料金 | | | | | | |
| 中 3 | ①11/3(月)・・・英数 | | | | | Sクラス(上位3校) 8:40-12:20 | | | | | 数学×8回 英語×2回 国語×2回 理科×2回 社会×2回 | | 8,800 (税込) | | | | | | |
| | ②11/9(日)・・・国数 | | | | | | | | | | | | | | | | | | |
| | ③11/15(土)・・・理数 | | | | | | | | | | | | | | | | | | |
| | ④11/22(土)・・・社数 | | | | | | | | | | | | | | | | | | |
| | ⑤11/29(土)・・・英数 | | | | | ABクラス(上位3校以外) 13:00-16:40 | | | | | | | | | | | | | |
| | ⑥12/7(日)・・・国数 | | | | | | | | | | | | | | | | | | |
| | ⑦12/13(土)・・・理数 | | | | | | | | | | | | | | | | | | |
| | ⑧12/20(土)・・・社数 | | | | | | | | | | | | | | | | | | |

※授業内容は、「テストの受験法10分→テスト50分→解答解説40分」の形式
この講座で、模擬テストや入試の点数の取り方を伝授します！

3. オプション講座 My e-トレ「わかったつもり」を「できる」に変える！家でもできるトレーニング

| 学年 | 科目 | 時間帯 | 回数 | 内部生料金 |
|----|-----------------------------|------------------------|----|--------|
| 中高 | My eトレ 1科 (科目を絞って学習) | 冬期講習期間内、 時間帯自由。 | - | 5,500 |
| | My eトレ 2科 (苦手克服、得意を伸ばす) | タブレットを使用し、 自己管理で学習。 | - | 8,800 |
| | My eトレ 5科 (迷ったらコレ。全科使用可) | 自宅でも空き時間で 学習可能です。 | - | 11,000 |

※開催期間中(左記日程表の○印)の、好きな日程・時間帯を選んで受講可

4. オプション講座 みらスタ

144段階構成で論理的思考力を養成する

(税込・教材費込)

| 学年 | 科目 | 時間帯 | コマ数 | 回数 | 体験料金 |
|-----------|---------|----------------|-------|----|-------------------|
| 小1～ 中2 | みらいスタディ | 任意の日時で 50分間 | 50分/回 | 4 | 6,600円 →3,300円 |

5. オプション講座 QUREO

楽しく学べるプログラミングで論理力をきたえよう！(税込・教材費込)

| 学年 | 科目 | 時間帯 | コマ数 | 回数 | 内部生料金 |
|-----------|-------|----------------|-------|----|--------|
| 小1～ 小5 | QUREO | 任意の日時で 50分間 | 50分/回 | 4 | 9,900円 |

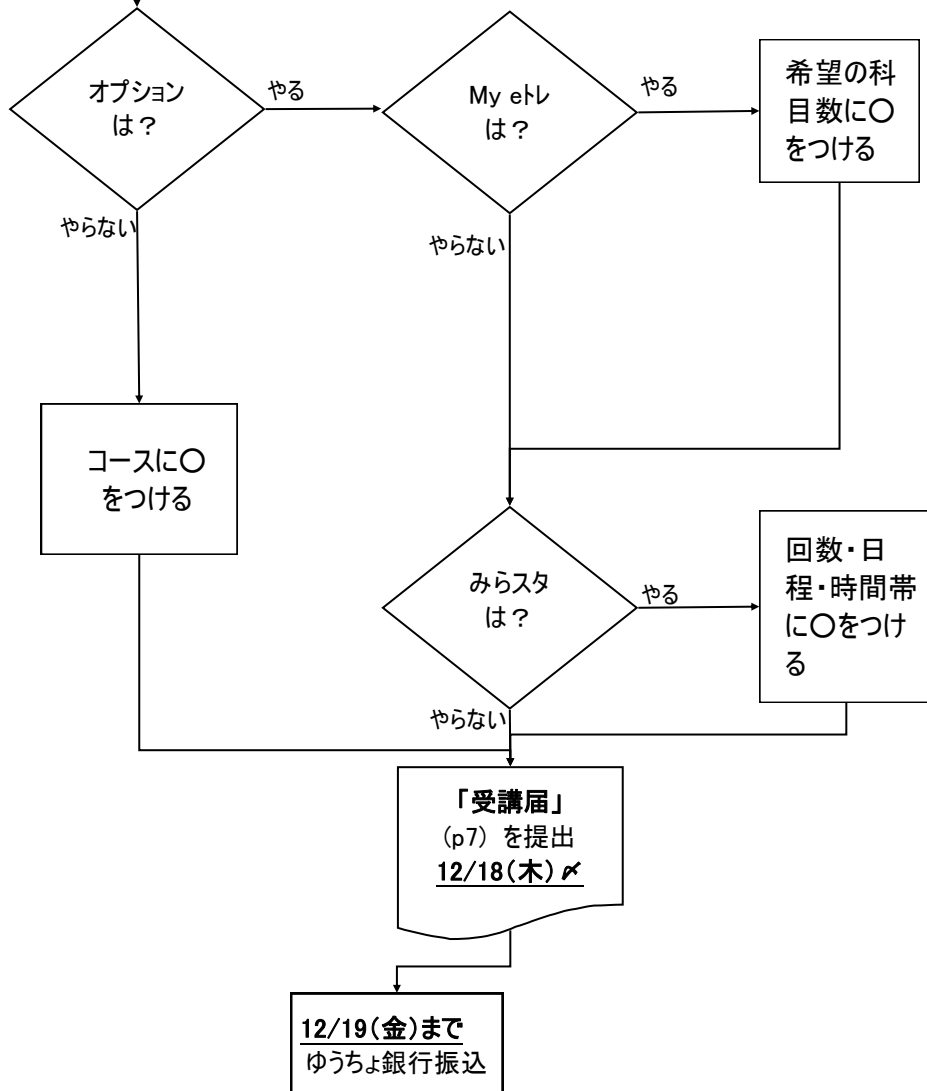
(QUREOは、初めてなら半額で受講できます！)

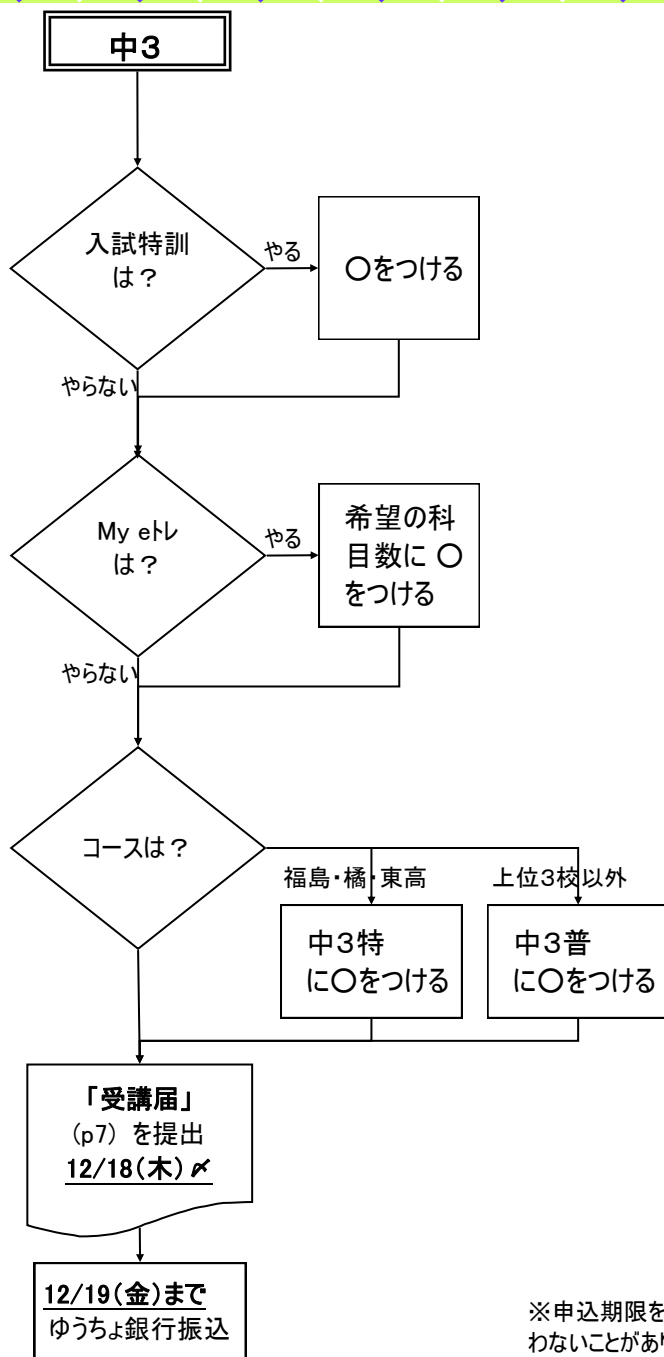
6. 受講までの流れ

小学生

みらスタ・QUREOを受講する場合、P7受講届を提出。
12/18(木)までにゆうちょ銀行にて振込。
個別指導を希望する場合は、P9以降をご覧ください。

中1/中2





※申込期限を過ぎた場合、教材が間に合わないことがあります。

8. 提出書類

右の「冬期講習 受講届」を12/18(木)までにご提出ください。


9. A-TOPおススメのオプション講座紹介

①小学部「QUREOプログラミング教室」とは…

2024年度の大学入試共通テストに「情報」科目でプログラミングが出題されます。このQUREOプログラミング教室は、新大学入試への対応を視野に入れています。始めるなら小学生の今がおススメです！

QUREOプログラミング教室が 選ばれる5つの理由

- 理由1** 大学入試を見据えた本格的な
カリキュラムで実力が身につく
- 理由2** 本物のゲームさながらの
教材で楽しく学べる
- 理由3** 一人ひとりに合わせた
個別指導で初心者も安心
- 理由4** 「プログラミング能力検定」
合格で自信がつく
- 理由5** タイピングスキルが正しく身につく



平均して約2～3年ほどで
高校卒業程度の基礎知識が身につきます

IT企業（サイバーエージェントグループ）が運営するプログラミングスクールが監修するカリキュラムだから本格的！

楽しく継続して学べるように、1回の授業で平均して3～4つのゲームを作りながらプログラミングの基礎を学べる！

苦手なポイントやつまづいたポイントをリアルタイムに取得できる最新システムで、弱点を個別に指導！わからなければいつでも質問OK

カリキュラムは「プログラミング能力検定」のレベル1～4に準拠。日々の授業が検定対策。合格証書を目指し、達成感を味わえる！

必要なタイピングも、アルファベットからローマ字入力まで独自のタイピング練習コースで学べる！正しいポジションで早く正確に入力！

QUREOをやってみて、
何が一番楽しいですか？



ゲームを作ることや、できなかったことができるようになることが楽しいです。ステージ（1つの島）やレッスンをクリアしたり、自分で決めた目標をクリアすることによる達成感も好きです。（小学5年生・女子）

15ページをご覧ください。

「My eトレ」「みらスタ」について説明があります。

生徒No. ご説明 / テスト日 / :初回登塾日 / 

冬期講習 受講届

A-TOP 南矢野母校
教室長 前田 功

※ 太枠内と裏面のアンケートにご記入ください。

| | | | | | | | | |
|---------|-------|---|---|------|--------|---|----|---|
| 申込 口 | 年 | 月 | 日 | 生年月日 | 平成 | 年 | 月 | 日 |
| フリガナ | | | | 男・女 | 学校名 | | 学年 | |
| 生徒氏名 | | | | | 小 中 | | 年 | |
| フリガナ | | | | 印 | 電話番号 | | | |
| 保護者氏名 | | | | | - - | | | |
| 現住所 | 〒 - - | | | | FAX番号 | | | |
| | | | | | - - | | | |

※ ご提供いただいた個人情報は、新しい講座へのお願い、イベントへの参加呼びかけなどに利用させていただくことがあります。

【冬期講習】ご希望のコースに○をつけてください（A-TOPが初めての方は、「特別体験受講料（中3以外）」

| ○をつける | 学年 | 科目 | 時間数×コマ数 | 日数 | 時間帯 | 通常受講料 | 特別体験受講料 |
|-------|-----|------------|------------------------------|----|-------------|-----------------|---------|
| | 中1 | 英数/理社 国 | 英数各45分×6回 +理社国各40分×4 回 | 6 | 18:30～21:35 | ¥18,700 | ¥9,350 |
| | 中2 | 英数/理社 国 | | 6 | 18:30～21:35 | ¥18,700 | ¥9,350 |
| | 中3普 | 英数国理社 | 50分×2+45×3コマ | 10 | 13:05～17:20 | ¥35,200/¥45,000 | |
| | 中3特 | 英数国理社 | 45分×4コマ+ 60分×1コマ(数) | 10 | 8:15～12:35 | ¥39,600/¥48,000 | |

※特別体験受講料には、消費税込です。 中学部は、別途新教研もぎテスト¥3,400、テキスト代中3¥4,950/中1・2¥2,200がかかります
※中3特は、福島高校・橋高校・福島東高校志望の生徒対象のコースです。

【オプション講座My eトレ】ご希望の科目数に○をつけてください

| ○をつける | 科目数 | 科目 | コマ数×日数 | 受講料 |
|-------|-----|----------------|--|---------|
| | 1科 | e-トレ 弱点克服演習 | 冬期講習期間内、時間帯自由。 タブレットを使用し、自己管理で学習。 自宅でも空き時間で学習可能です。 | ¥5,500 |
| | 2科 | | | ¥8,800 |
| | 5科 | | | ¥11,000 |

【みらスタ/QUIREO】初めてなら半額！

| ○を | 講座名 | コマ数 | 時間帯 | 回数 | 受講料 |
|----|--------|--------|--------|----|--------|
| | 中3入試特訓 | 220分/回 | AM/PM | 6回 | ¥8,800 |
| | みらスタ | 50分/回 | 任意の日時で | 4回 | ¥6,600 |
| | QUIREO | 50分/回 | 任意の日時で | 4回 | ¥9,900 |

| | | | | | | | | |
|----|---|------|---|-------|----|-----|---|----|
| 冬講 | + | e-トレ | + | 入/み/Q | 教材 | 新教研 | = | 合計 |
|----|---|------|---|-------|----|-----|---|----|

※裏面のアンケートにご協力ください。

/ 振込渡 / 期限 / 領収(教室記入)

割印

キリ

受領書

クラス分けテストは、 / () : からになります。筆記用具をお持ちください。様 講習初日は、 / () : からになります。ノート・筆記用具をお持ちください。冬期講習のお申込を承りました。(集 ・e-トレ 回・入試特訓・みらスタ・QUIREO)

受講料は所定の「払込取扱票」にて、ゆうちょ銀行にて期日までに振込み下さい。

キャンセルされる場合は、この受領書をお持ちの上、 月 日まで教室にてお手続き下さい。

もう一步前へ

高校受験の **A-TOP**南矢野母校 教室長 前田 功
024(558)7330

参加者アンケート

この度は、A-TOPの季節講習にお申し込みいただきましてありがとうございます。
お申込の際に、保護者の方がご記入ください。宜しく願いいたします。

1. A-TOPの季節講習は何を通じて知りましたか。○を付けてください。(複数回答可)
- [] 新聞折り込みチラシ(カラー)〈新聞名: 福島民報・福島民友・朝日・読売・毎日・日経・産経〉
- [] 新聞折り込みチラシ(単色)〈新聞名: 福島民報・福島民友・朝日・読売・毎日・日経・産経〉
- [] ポストに投函されたチラシ(カラー・単色)
- [] 以前、A-TOPに通っていた
- [] 知り合いからの紹介 (お知り合いの方の学年____ お名前_____)
- [] 兄弟が体験授業に申し込んでいる
- [] その他()

2. 現在、学習塾に通っていますか。○を付けてください。(個別指導・家庭教師も含む)
- ① はい ② いいえ ③ 以前に通ってた

①と③の方は、塾名・受講科目・曜日をご記入下さい。

| 塾名 | 受講科目 | 曜日 |
|-----|------|-----|
| [] | [] | [] |
| [] | [] | [] |
| [] | [] | [] |

- ①所属している(部) ② 所属していない

| 部活動・その他 | 活動曜日 | 時間帯 |
|---------|------|-----|
| [] | [] | [] |
| [] | [] | [] |
| [] | [] | [] |

4. お子様の状況に関して、以下の項目にお答えください。指導に反映させていただきます。

- ①苦手科目と得意科目を教えてください。 苦手科目[] 得意科目[]
- ②家庭での学習状況を簡単にお書きください。 []
- ③当塾にどのような指導を期待していらっしゃいますか。 []
- ④「視力が弱いので座席は前に」など、当方で留意すべきことがあればご記入下さい。
[]

5. 今回の季節講習に参加される理由としてあてはまるものすべてに○を付けてください。

- [] この季節講習に参加して満足できれば、来月から正規に入塾したいと考えている。
[] 現在通塾している学習塾に不満があり、この季節講習でA-TOPを試してみたい。
[] 現在学習塾には通っていないが、季節講習にだけ参加させたい。
[] 季節講習だけの受講を考えているため、来月以降の入塾は考えていない。
[] その他()

ご協力ありがとうございました。

6. A-TOP 個別指導

～プラス20点を目指す！～ 個別指導も好評です

多くの方のご要望にお応えし、この冬期講習においても『A-TOP 個別指導』を集団指導と同時に開催いたします。

『A-TOP 個別指導』のコンセプトは、「プラス20点」です。講師1名に対して生徒2名の1:2のスタイルで、60点以下の苦手科目を個別指導により底上げしていくとともに、60点以上であっても80点以上を目指す基礎を固める指導を徹底いたします。

料金に関しては、徹底したコスト管理により、高すぎる個別指導業界に警鐘を鳴らせるほどの料金を設定しました。他塾と比べてみてください。さらに、通常授業においては、集団指導と個別指導を組み合わせることでペア受講割引が適用され、よりお得な設定となっています。

教材は、個別指導業界では実績十分の『フォレスタ』を採用し、基礎固めを徹底します。講師は、みなさんの弱点を把握している集団授業で現在活躍中の講師が中心になりますのでどうぞご安心ください。

以下、冬期講習の内容をご覧ください。追加で個別指導を受講するかお決めください。冬期講習受講後に、個別指導へ切り替えることも可能です。もちろん、今まで通りで大丈夫ならば、従来通りの集団指導の冬期講習をご受講下さい。

なお、今まで集団指導しか受講経験のない方は、この冬期講習で『A-TOP 個別指導』を、『1講座目半額』で体験していただけます(中3除く)。この機会に、個別指導で弱点科目を克服してみてはいかがでしょうか。ぜひご検討ください！





7. A-TOP 個別指導【冬期講習】

(1) 日程

| | 1 2 月 | | | | | | | | | | | | | | | | 1 月 | | | | | | | |
|----------------|-----------------------|-----------------------|-----------------------|-----------------------|-----------------------|-----------------------|-----------------------|-----------------------|-----------------------|-----------------------|-----------------------|-----------------------|-----------------------|-----------------------|-----------------------|------------------|------------------|------------------|-----------------------|-----------------------|----------------------------|--|---------------------------------|------------------|
| | 16 | 17 | 18 | 19 | 20 | 21 | 22 | 23 | 24 | 25 | 26 | 27 | 28 | 29 | 30 | 31 | 1 | 2 | 3 | 4 | 5 | 6 | 7 | |
| | 火 通 常 授 業 | 水 通 常 授 業 | 木 通 常 授 業 | 金 通 常 授 業 | 土 入 試 特 訓 | 日 冬 期 講 習 | 月 冬 期 講 習 | 火 冬 期 講 習 | 水 冬 期 講 習 | 木 冬 期 講 習 | 金 冬 期 講 習 | 土 冬 期 講 習 | 日 冬 期 講 習 | 月 冬 期 講 習 | 火 冬 期 講 習 | 水 休 講 日 | 木 休 講 日 | 金 休 講 日 | 土 冬 期 講 習 | 日 冬 期 講 習 | 月 も ぎ テ ス ト | 火 も ぎ テ ス ト & 開 講 日 | 水 3 学 期 開 講 日 | |
| 小中高 個別指導 | 通 常 | 通 常 | 通 常 | 通 常 | 通 常 | ○ | | ○ | ○ | ○ | ○ | ○ | | ○ | ○ | | | | | ○ | ○ | テ | テ | 通 常 授 業 |
| QUREO・みら スタ | | | | | | ○ | | ○ | ○ | ○ | ○ | ○ | | ○ | | | | | | | | | | |
| My eトレ | | | | | | ○ | | ○ | ○ | ○ | ○ | ○ | | ○ | | | | | | ○ | ○ | | | |

※Ⅰ：第Ⅰターム、Ⅱ：第Ⅱターム、テ：新教研もぎ(中学部) テスト代別途3,400円

(2) 時間帯・費用

A-TOP 個別指導が初めてなら、1講座目半額で受講可能！～

| 学年 | 科目 | 期間 | 時間帯 | コマ数 ×日数 | 通常料金 | 初めてならこの料金 (1講座目のみ) |
|-----|----------------------|---------------------------|---|------------|---------|-----------------------|
| 小学生 | 国・算 から選択 | 12/21, 23-27, 29,30 | 【1限目】13:30-14:50 【2限目】15:00-16:20 【3限目】16:30-17:50 [3.5限目]17:30-18:50] | 80分×5日間 | ¥13,200 | ¥6,600 |
| 中1 | 英数 | 1/3,4 | 【4限目】18:40-20:00 | | ¥15,400 | |
| 中2 | 理社 | 5回単位で | 【5限目】20:10-21:30 | | ¥16,500 | |
| 中3 | から選択 (中3は 国語可) | 選択 | ※3.5限目は中3集団との ペア受講向け | | | |
| 高校 | | | | | | |

※1科目につきテキスト代2,200円(税込)を別途いただきます。

(フォレストSTEP/ゴールをお持ちの方は不要)

※希望日程・時間帯は先着順になります。必ずしも第1希望どおりになるとは限りません。

※中3に関しては、1講座のみでは入試対策は万全とはいえませんので、まずはご相談ください。ご都合に合わせた日程の追加も可能です。(講師の空き状況によります)



(3) 冬期講習受講例(いずれの例も新教研テスト代3,400円含まず)

| | |
|--|---|
| 例1 高2でⅠタームのみ受講 (5日間) 1講座目受講料 ¥16,500 テキスト代(1科目) ¥2,200 合計 ¥18,700 | 例4 中2でⅠタームとⅡタームを受講(初) (1科目・10日間) 1講座目受講料 ¥6,600 2講座目受講料 ¥13,200 テキスト代(1科目) ¥2,200 合計 ¥22,000 |
| 例2 中3でⅠタームとⅡタームを受講 (1科目・10日間) 1講座目受講料 ¥15,400 2講座目受講料 ¥15,400 テキスト代(1科目) ¥2,200 合計 ¥33,000 | 例5 中2でⅠ・Ⅱターム、計3講座受講(初) (1科目・10日間、15コマ) 1講座目受講料 ¥6,600 2講座目受講料 ¥13,200 3講座目受講料 ¥13,200 テキスト代(1科目) ¥2,200 合計 ¥35,200 |
| 例3 中2でⅠタームのみ受講 (5日間)(初) 1講座目受講料 ¥6,600 テキスト代(1科目) ¥2,200 合計 ¥8,800 | |

(4) オプション講座 中3入試特訓 テスト形式で「模擬テスト」「入試」の得点力UP法を解説

| 1 1 月 | | | | | | | | | | 1 2 月 | | | | | | | | | |
|-------|----------------|-----|-------|-----|------------------------------|-----|-------|-----|---|-------|-----|-----|---------------|-----|-----|-------|-----|-----------------------------|-------|
| 3 | ... | 8 | 9 | ... | 15 | ... | 22 | ... | 29 | ... | 6 | 7 | ... | ... | 13 | ... | 20 | 1 回完結の内容です。 途中からでも申込み可能！ | |
| 月 | ... | 土 | 日 | ... | 土 | ... | 土 | ... | 土 | ... | 土 | 日 | ... | ... | 土 | ... | 土 | | |
| 入試特訓① | ... | 新教研 | 入試特訓② | ... | 入試特訓③ | ... | 入試特訓④ | ... | 入試特訓⑤ | ... | ... | 新教研 | 入試特訓⑥ | ... | ... | 入試特訓⑦ | ... | | 入試特訓⑧ |
| | | | | | | | | | | | | | | | | | | | |
| 学年 | 日程 | | | | 時間帯 | | | | 科目 | | | | 内部生料金 | | | | | | |
| 中3 | ①11/3(月)・・・英数 | | | | Sクラス(上位3校) 8:40-12:20 | | | | 数学×8回 英語×2回 国語×2回 理科×2回 社会×2回 | | | | 8,800 (税込) | | | | | | |
| | ②11/9(日)・・・国数 | | | | | | | | | | | | | | | | | | |
| | ③11/15(土)・・・理数 | | | | ABクラス(上位3校以外) 13:00-16:40 | | | | | | | | | | | | | | |
| | ④11/22(土)・・・社数 | | | | | | | | | | | | | | | | | | |
| | ⑤11/29(土)・・・英数 | | | | | | | | | | | | | | | | | | |
| | ⑥12/7(日)・・・国数 | | | | | | | | | | | | | | | | | | |
| | ⑦12/13(土)・・・理数 | | | | | | | | | | | | | | | | | | |
| | ⑧12/20(土)・・・社数 | | | | | | | | | | | | | | | | | | |

※授業内容は、「テストの受験法10分→テスト50分→解答解説40分」の形式

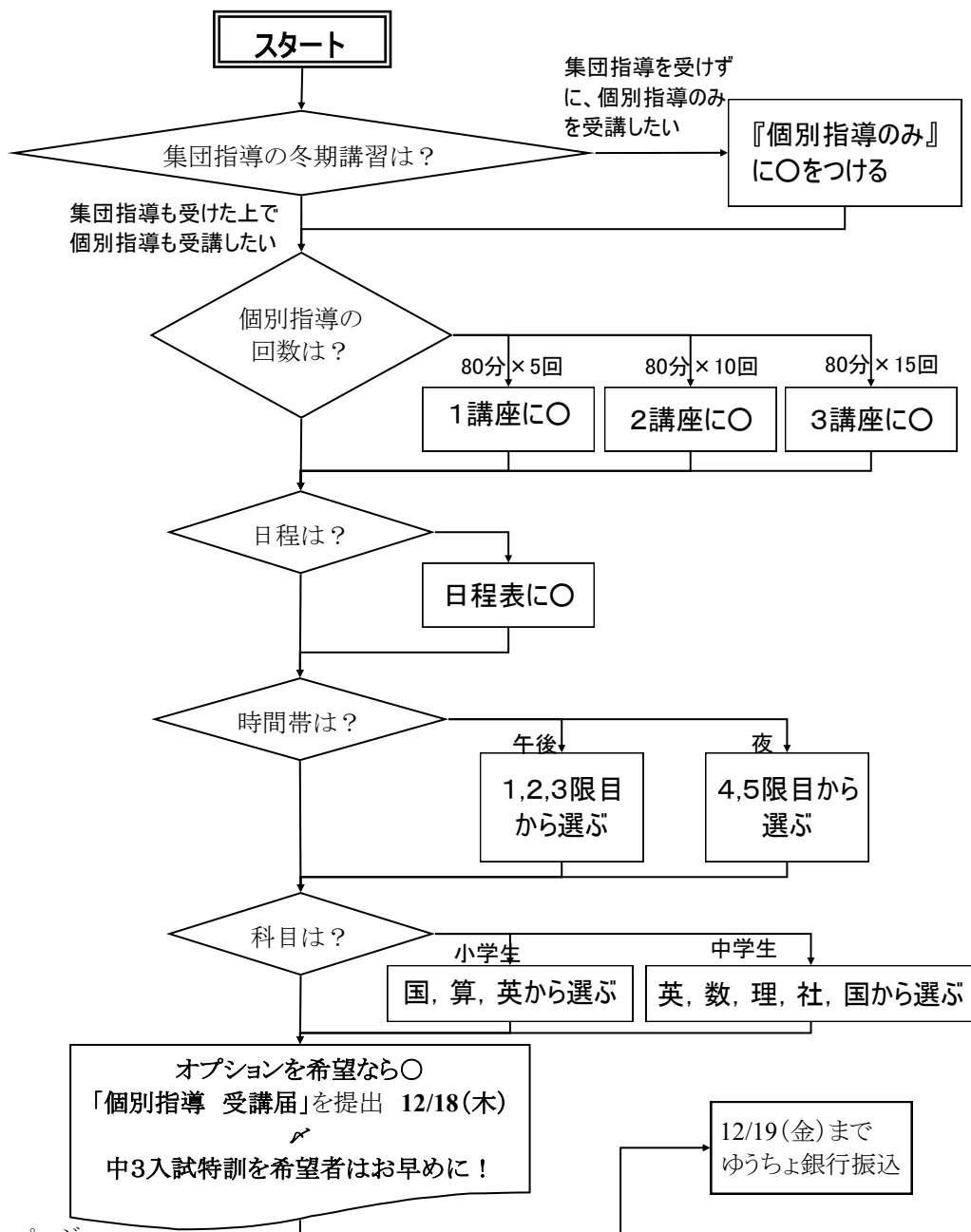
この講座で、模擬テストや入試の点数の取り方を伝授します！

※集団授業の講義形式です。



8. A-TOP 個別指導【冬期講習】

(5) 受講方法 右の「個別指導 受講届」をご提出ください。



南矢野目校 教室長 前田 功

1. A-TOPの季節講習は何を通じて知りましたか。○を付けてください。(複数回答可)
(折り込みチラシ ・ ポストに投函されたチラシ ・ 以前A-TOPに通っていた
ご紹介(紹介者) _____) ・ その他(_____)

2. 現在、学習塾に通っていますか。(はい(塾名 _____ 科目 _____) ・ いいえ)

3. 2でいいえと答えた方へ以前塾に通っていましたか。(はい(塾名 _____ 科目 _____) ・ いいえ)

4. 部活動に(所属している(_____ 部) ・ 所属していない)

5. 苦手科目(_____) ・ 得意科目(_____)

6. 塾通いにあたって、期待すること(_____)

7. 今回の季節講習に参加される理由としてあてはまるものすべてに○を付けてください。
[_____] この季節講習に参加して満足できれば、来月から正規に入塾したいと考えている。
[_____] 現在通塾している学習塾に不満があり、この季節講習でA-TOPを試してみたい。
[_____] 現在学習塾には通っていないが、季節講習にだけ参加させたい。
[_____] 季節講習だけの受講を考えているため、来月以降の入塾は考えていない。
[_____] その他(_____)

7. その他、留意すべきことがあればお書きください(_____)

| 小学生個別 希望時間 (40分単位での 80分×5回なら10 か所) | 12月 | | | | | | | | | | | 1月 | | | | | | |
|--|---------|---------|---------|---------|---------|---------|---------|---------|---------|---------|---------|--------|--------|--------|--------|--------|--------|--------|
| | 21 日 | 22 日 | 23 火 | 24 水 | 25 木 | 26 金 | 27 土 | 28 日 | 29 月 | 30 火 | 31 水 | 1 木 | 2 金 | 3 土 | 4 日 | 5 月 | 6 火 | 7 水 |
| ① 13:30-14:10 | | | | | | | | | | | | | | | | | | |
| ② 14:10-14:50 | | | | | | | | | | | | | | | | | | |
| ③ 15:00-15:40 | | | | | | | | | | | | | | | | | | |
| ④ 15:40-16:20 | | | | | | | | | | | | | | | | | | |
| ⑤ 16:30-17:10 | | | | | | | | | | | | | | | | | | |
| ⑥ 17:10-17:50 | | | | | | | | | | | | | | | | | | |

[illegible][illegible]

9. オプション講座紹介

New

①My eトレとは…

一言で言えば…「自立学習が可能なタブレットトレーニング」です。

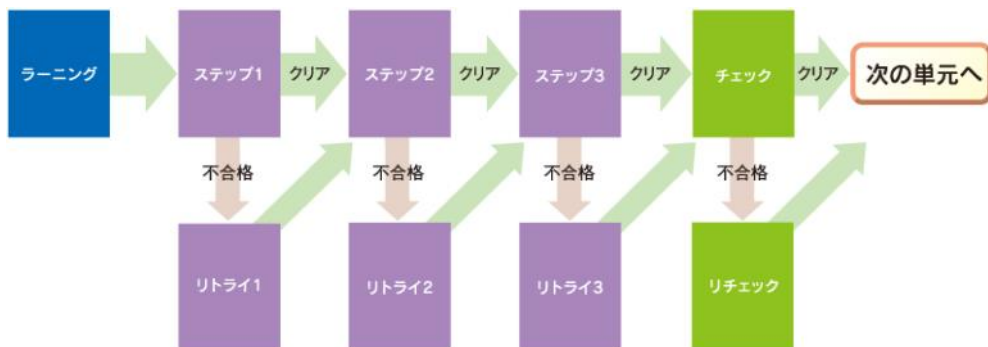
自分の苦手な単元、伸ばしたい単元を、手書き機能付きタブレットでたっぷり演習。不足しがちな演習量を確保します。

★ やる気が続く！スモールステップ！

My eトレのプリントは、1枚にかかる時間が10～15分。さくさく進むボリュームなので、どんどん学習が進みます。「解く→答え合わせ→間違いの確認」を短時間で繰り返す、スモールステップの学習スタイルで、やる気が続きます。

★ 自力で進められるメカニズム！

My eトレプリントは、ただ問題を解くだけのものではありません。先に要点を確認してから、問題に取り組みます。解けたら先へ進み、間違いが多いときには類題でじっくりと練習します。次々とプリントを解くうちに、効率的に理解を深め、前より短時間で正解できるようになります。



★ My eトレ学習の流れ

My eトレは、単元ごとに学習を行います。1つの単元にはいろいろな種類のプリントがタブレットにセットで入っています。

中でも、ラーニングプリントは、重要な知識や公式を学習できるいわば「参考書」のような働きをします。例題も豊富で、読みながら学習内容の確認を行えます。

ステッププリントは、ラーニングプリントで学習した内容を確認する、いわば「確認テスト」です。もし、不合格だった場合、リトライプリントで類題を解き、再度内容を確認します。

チェックプリントは、その単元の「総まとめテスト」です。このチェックプリントで合格すれば、次の単元へ進めるというわけです。詳細は別紙ご案内をご覧ください。



②中3入試特訓とは…

「定期テストでは点数が取れるのに、模擬テストになると点数が取れないんだよね…」

これは、この時期の中3にありがちな悩みです。その主な原因は、中1・2の基礎知識が不足していることにあります。これに対しては、「中1・2の復習をすること」に尽きます。冬期講習や日々の学習の積み重ねで知識を上げていけばよいのです。しかし、これだけで点数が上がリません。この悩みには、もう一つ目に見えない原因が隠されているからです。それは…

「そもそも模擬テストの受け方がよくない」ということです。

例えば、『正解率が3%の問題に時間をかけてしまい残りの問題を解く時間がなくなってしまう』、『国語の条件作文の時間がなくなってしまった』、『初めて見る英語長文の読解方法がわからない』などです。

そこで、この入試特訓では、①受験する前の心構え、②受験中の問題の時間配分、解き方 ③分かりやすい解答解説 の3点に絞って講義し、模擬テストを実践してもらい、入試得点力UPを図ります。

③みらいスタディ「みらスタ」

別紙パンフレットをご参照ください。

HP



紹介動画



A-TOP 南矢野目校

福島市南矢野目字中江10-3

電話 024-558-7330

FAX 024-558-7331

Email: info@a-topnet.com

URL :<http://www.a-topnet.com/>